



Prêt à porter  
pharmacies  
Bâtiments industriels  
parfumeries

a2c

Réalisateur d'espaces

Accueil Contact/Horaires Plan du site

Actus

A2C

Services

aménagement construction coordination

12 juin 2009  
Wis aci blam velessit  
ullan ut inisisi dolorero  
>lire la suite

12 juin 2009  
Wis aci blam velessit  
ullan ut inisisi dolorero  
>lire la suite

12 juin 2009  
Wis aci blam velessit  
ullan ut inisisi dolorero  
>lire la suite

12 juin 2009  
Wis aci blam velessit  
ullan ut inisisi dolorero  
>lire la suite



### Le titre principal

#### La sous titre

Magnisi tetue moloboreet veliquate ex esting  
ex ercinis ea facincidunt nos aliquisi tie dolut-  
pat verit lore tisl endiaMagnisi tetue molobo-  
reet veliquate ex esting ex ercinis ea facin-  
cidunt nos aliquisi tie dolutpat verit lore tisl  
endiam quipit, quisail dolut dolor sectem  
augait dolutat num volesenibh exer sequam  
quipit nis amet utet ulputet ip exercil laorper  
iliqui blaor sustrud dolore do ex elenit la  
faccum et aut niscipit adit wiscil atio dio co-  
nullan hendreet, vel iuscin hent praestrud tet,  
quat, utet aliquamet vel utat lore mincipis  
nulputpat, consectem quat veliquatem  
zzriure commy nisisi.

Mentions légales

© comevents 2009



Prêt à porter  
pharmacies  
Bâtiments industriels  
parfumeries

a2c

Réalisateur d'espaces

Accueil Contact/Horaires Plan du site

Actus

A2C

Services

aménagement construction coordination



### Le titre principal

#### Le sous titre

Magnisi tetue moloboreet veliquate ex esting ex ercinis ea facincidunt nos aliquisi tie dolutpat verit lore tisl endiaMagnisi tetue moloboreet veliquate ex esting ex ercinis ea facincidunt nos aliquisi tie dolutpat verit lore tisl endiam quipit, quisail dolut dolor sectem augait dolutat num volesenibh exer sequam quipit nis amet utet ulputet ip exercil laorper illiqui blaor sustrud dolore do ex elenit la faccum et aut niscipit adit wiscil atio dio conullan hendreet, vel iuscin hent praestrud tet, quat, utet aliquamet vel utat lore mincipis nulputpat, consectem quat veliquatem zziure commy nisisi.

Mentions légales

© comevents 2009



Prêt à porter  
pharmacies  
Bâtiments industriels  
parfumeries

a2c

Réalisateur d'espaces

Accueil Contact/Horaires Plan du site

Compétences  
Moyens  
Activité

Actus

A2C

Services



### Le titre principal

#### Le sous titre

Magnisi tetue moloboreet veliquate ex esting ex ercinis ea facincidunt nos aliquisi tie dolutpat verit lore tisl endiaMagnisi tetue moloboreet veliquate ex esting ex ercinis ea facincidunt nos aliquisi tie dolutpat verit lore tisl endiam quipit, quiscil dolut dolor sectem augait dolutat num volesenibh exer sequam quipit nis amet utet ulputet ip exercil laorper illiqui blaor sustrud dolore do ex elenit la faccum et aut niscipit adit wiscil atio dio conullan hendreet, vel iuscin hent praestrud tet, quat, utet aliquamet vel utat lore mincipis nulputpat, consectem quat veliquatem zzriure commy nisisi.

Mentions légales

© comevents 2009



Prêt à porter  
 Bâtiments industriels  
 pharmacies  
 parfumeries



Réalisateur d'espaces

Accueil Contact/Horaires Plan du site

Actus A2C Services

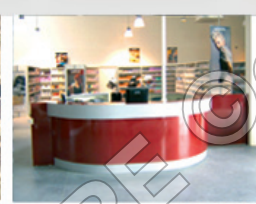
NOS domaines d'actions

aménagement construction coordination

- Parfumeries
- Instituts de beauté
- Prêt à porter
- Equipement de la personne
- Equipement maison
- Pharmacie/Parapharmacie
- Bâtiments industriels
- Bâtiments traditionnels
- Garanties
- Livraison
- Partenaires



Parfumeries



Instituts de beauté



Prêt à porter



Equipement de la personne



Equipement de maison



Pharmacie/parapharmacie



Bâtiments Industriels



Bâtiments traditionnels



Garanties



Livraison



Partenaires

Mentions légales

© comevents 2009

DOCUMENT DE RÉFÉRENCE © comevents



Prêt à porter  
pharmacies  
Bâtiments industriels  
parfumeries

a2c

Réalisateur d'espaces

Accueil

Contact/Horaires

Plan du site

Actus

A2C

Services

aménagement construction coordination

**Aménagement  
Construction  
Coordination**  
175 route de Lyon  
24000 Périgueux  
tél. 05 53 45 62 80  
Fax 05 53 45 62 81



### Nous contacter

Merci de remplir les champs suivants pour votre demande :

**Horaires**  
du lundi  
au vendredi  
9h-12-14h-18h

Nom\*

Prénom\*

Adresse

Ville

Tél.

Email\*

Objet\* :

Message\* :

[envoyer](#)

[informations légales](#)

[Mentions légales](#)

© comevents 2009

DOCUMENT DE RELECTURE © comevents